

PVS® Produktneuheiten



**Neue Alu-Profile,
Zubehör und
C-Führungs-
schienen für das
KANYA Alu-Bau-
kastensystem**

International geschützte
Markenzeichen:



Zertifizierung:

SN EN ISO 9001: 2008

Hinweise

Patente

Dieser Katalog beinhaltet Komponenten, die intern. Schutzrechten unterliegen. Jegliche Nachahmung solcher Produkte stellt eine Rechtsverletzung dar und verpflichtet zu Schadenersatz.

Produktehaftpflicht

Die Haftung der KANYA beurteilt sich ausschliesslich nach materiellem Schweizer Recht. KANYA übernimmt keine weitergehende Haftung und lehnt insbesondere jegliche Haftung für kopierte Erzeugnisse und/oder für eigene Konstruktionen des Anwenders aus KANYA Produkten ab.

Edition 2010

Kanya AG/SA/Ltd.

CH-8630 Rüti

Telefon +41 (0)55 251 58 58

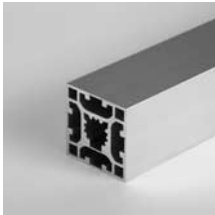
Telefax +41 (0)55 251 58 68

e-mail info@kanya.com

Internet www.kanya.com

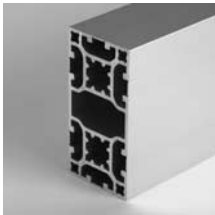
Nachdruck, auch auszugsweise, nur mit Genehmigung der KANYA AG, Schweiz.
Technische Änderungen vorbehalten.

© by KANYA AG [02/ 2010 – 6000]



Vierfront-Softlineprofil 40x40

Seite 4



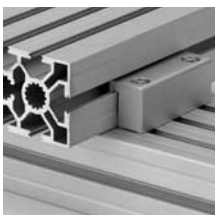
Vierfront-Softlineprofil 40x80

Seite 4



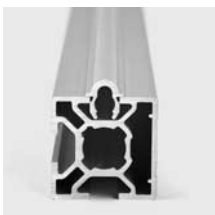
Nutenleiste 16x40

Seite 5



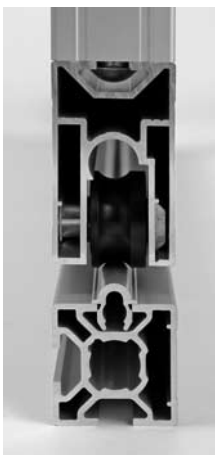
Befestigungsleiste Basis 30

Seite 5



Aluführungsprofil

Seite 6



Laufrolle konkav und Doppellaufwagen mit konkaven Rollen

Seite 6/7



C-Führungsschienen und Schlitten

Seite 8/9



Stellfüsse

Seite 10



Gewindeeinsätze

Seite 10



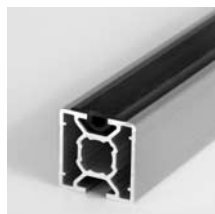
Kunststoffscharnier

Seite 11



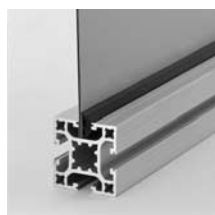
Flachband-scharnier

Seite 11



Geripptes Gummiprofil

Seite 12



Klemm-Dichtprofil Basis 30/20

Seite 12



Gewindeplatten INOX

Seite 13



Hammermuttern

Seite 13



Magnet-Nutensteine

Seite 13



PVS®-Schraube Safe

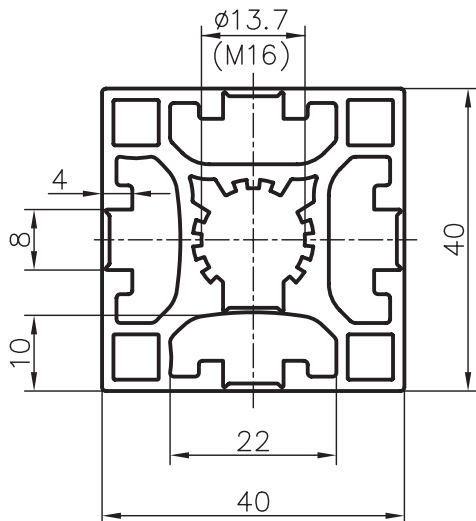
Seite 14



Inbusschlüssel Safe

Seite 14

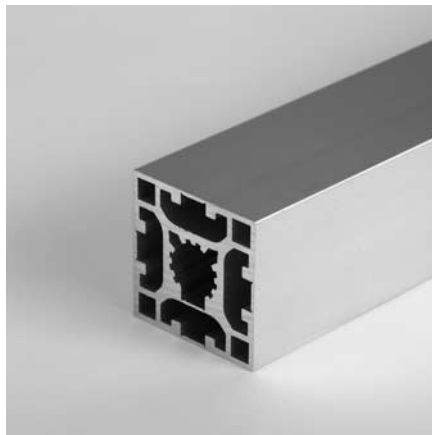
Vierfront-Softlineprofil 40x40 Typ C10-0



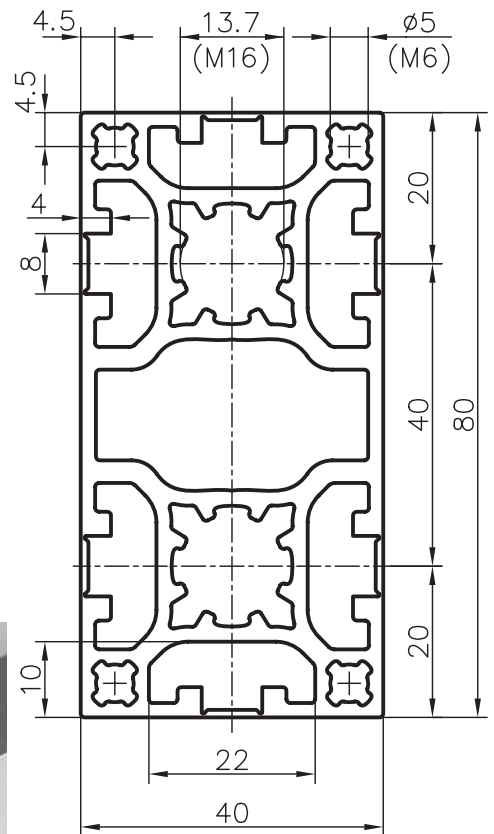
Anwendung

Für die Anwendung in der Reinraumtechnik oder im Nahrungsmittelbereich bzw. überall, wo keine offenen Nuten und glatte Oberflächen gewünscht sind.

Dank den Aufreissnuten sind dennoch alle Verbindungsmöglichkeiten garantiert.



Vierfront-Softlineprofil 40x80 Typ C10-3



Anwendung

Für den gleichen Anwendungszweck wie C10-0, jedoch mit grösserer Stabilität aufgrund der Dimension 40x80 mm.

Technische Daten

I_x	=	9.41 cm ⁴
I_y	=	9.30 cm ⁴
W_x	=	4.71 cm ³
W_y	=	4.66 cm ³
Profilfläche	=	5.90 cm ²
Gewicht	=	1.6 kg/m

Bestellangaben Bestellnummer

Vierfront-Softlineprofil 40x40	
Standardlänge 5000 mm	C10-0-00/5000
Vierfront-Softlineprofil 40x40	
auf Länge zugeschnitten	C10-0-02-02/...

Weitere Bearbeitungen siehe Hauptkatalog

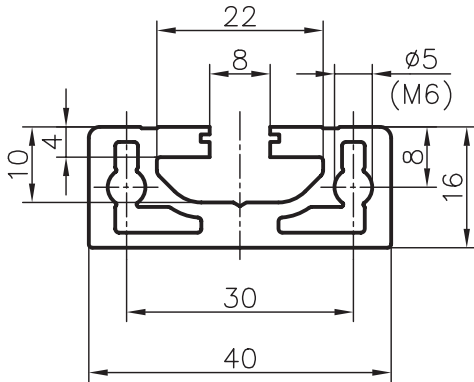
Technische Daten

I_x	=	69.79 cm ⁴
I_y	=	18.51 cm ⁴
W_x	=	17.45 cm ³
W_y	=	9.26 cm ³
Profilfläche	=	10.35 cm ²
Gewicht	=	2.8 Kg/m

Bestellangaben Bestellnummer

Vierfront-Softlineprofil 40x80	
Standardlänge 5000 mm	C10-3-00/5000
Vierfront-Softlineprofil 40x80	
auf Länge zugeschnitten	C10-3-02-02/...

Nutenleiste 16x40 Typ C08-1



Anwendung

Zur Befestigung mit Dübeln an Wänden, in Fahrzeugen zum Innenausbau oder als stabile Führung geeignet.

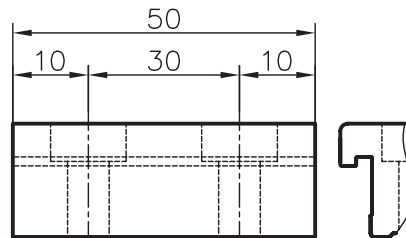
Technische Daten

I_x	=	0.99 cm ⁴
I_y	=	5.73 cm ⁴
W_x	=	1.24 cm ³
W_y	=	2.87 cm ³
Profilfläche	=	3.59 cm ²
Gewicht	=	1.0 Kg/m

Bestellangaben Bestellnummer

Nutenleiste 16x40	
Standardlänge 5000 mm	C08-1-00/5000
auf Länge zugeschnitten	C08-1-02-02/...

Befestigungsleiste Basis 30



Ausführung

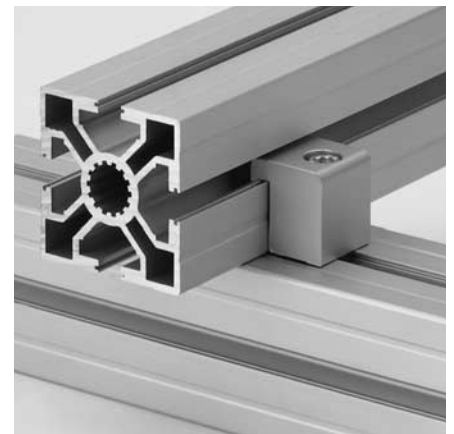
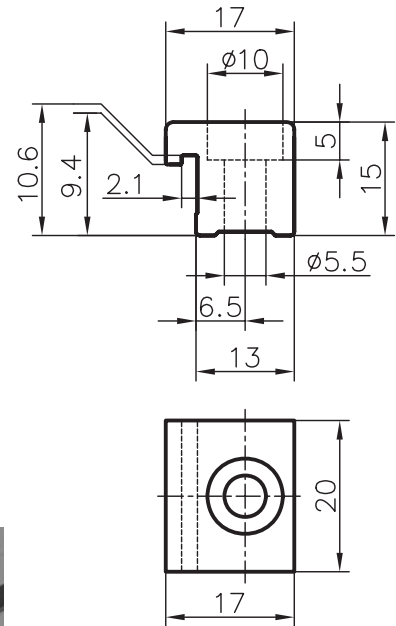
Leiste: Aluminium, mattiert,
naturfarben eloxiert
Schraube: Stahl verzinkt

Lieferumfang

1/2 Befestigungsleiste(n), Schrauben

Bestellangaben Bestellnummer

Einfachbefestigungsleiste	Basis 30
Kreuzverbindung	B34-01
Parallelverbindung	B34-11
Doppelbefestigungsleiste	
Kreuzverbindung	B34-02
Parallelverbindung	B34-22



Anwendung

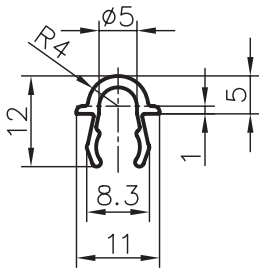
Zum Aufdoppeln von Profilen der Basis 30. Es entsteht eine ausgesprochen stabile Kreuz- oder Parallelverbindung. Für die Parallelverbindung sind zwei Befestigungsleisten nötig.



Bestellangaben Bestellnummer

Leistenprofil roh	
Profile Basis 30	
Standardlänge 3000 mm	B34-0-00/3000
auf Länge zugeschnitten	B34-0-02-02/...

Aluführungsprofil Typ B19-8



Anwendung

Diese Aluminium-Führung kann einfach in sämtliche Nuten der Basis 50/40/30 eingeklipst werden. Bei Profilen der Basis 30 verhindert eine Einrastfunktion das Herausfallen der Führung. Bei Profilen der Basis 50/40 verklemt die Führung in der Nute. Zusätzlich kann bei Bedarf seitlich ein Stahl-Stift $\varnothing 6$ eingepresst werden, der ein mögliches Verschieben der Führung verhindert. Vorteile dieser Führung sind:

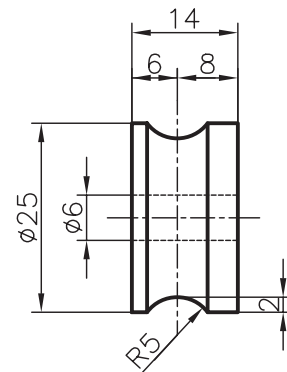
- Schnelle und einfache Montage mit geringen Kosten
- Geschlossene Nuten vermindern Schmutzablagerung
- Jederzeit nachrüstbar auf bestehenden Konstruktionen

Schiebetüren sind so leicht und kostengünstig realisierbar. Anwendungen sind insbesondere dort, wo eine Schmutzablagerung in einer offenen Nute oder Führung verhindert werden soll.

Dieses Profil dient in erster Linie als Laufschiene für die konkave Laufrolle.

Bestellangaben	Bestellnummer
Aluführungsprofil	
Standardlänge 5000 mm	B19-8-00/5000
auf Länge zugeschnitten	B19-8-02-02/...

Laufrolle konkav

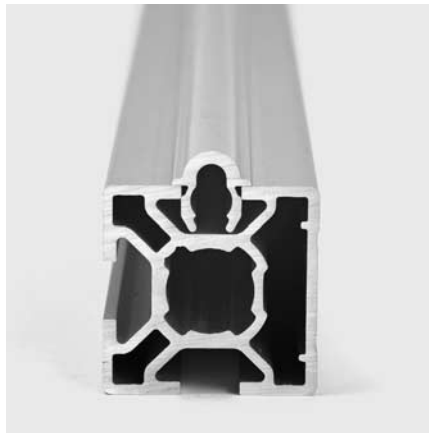


Anwendung

Diese kugelgelagerte Laufrolle kommt hauptsächlich im Zusammenbau mit dem Laufwagenprofil zur Anwendung. Sie kann aber auch direkt an jedes Profil angebaut werden. Mit dem dazugehörigen Aluführungsprofil Typ B19-8 erstellt man im Handumdrehen eine kostengünstige Rollführung.

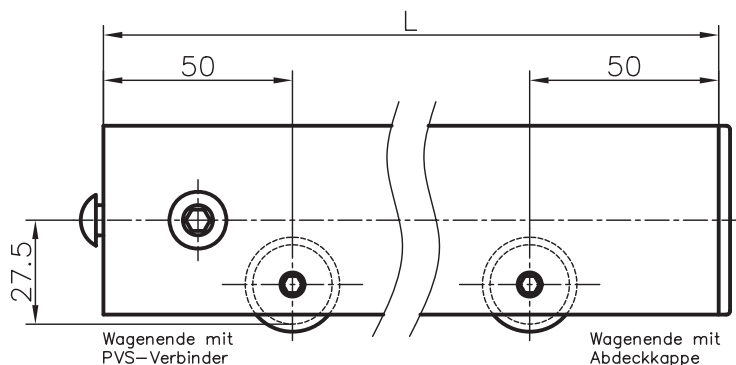
Ausführung

Kunststoff PA 6 schwarz
2 Rillenkugellager mit Deckscheiben
F = 150 N



Bestellangaben	Bestellnummer
Laufrolle, konkav	B48-10

Konkave Doppelaufwagen



Anwendung

Doppelaufwagen mit konkaven Laufrollen ermöglichen zusammen mit dem Aluführungsprofil mechanische Geräteträger, Schiebetüren, Hubeinrichtungen usw. Die Profillängen können frei gewählt werden. Es empfiehlt sich jedoch bei Rollenabstand ab 1000 mm zusätzliche Rollen einzubauen.

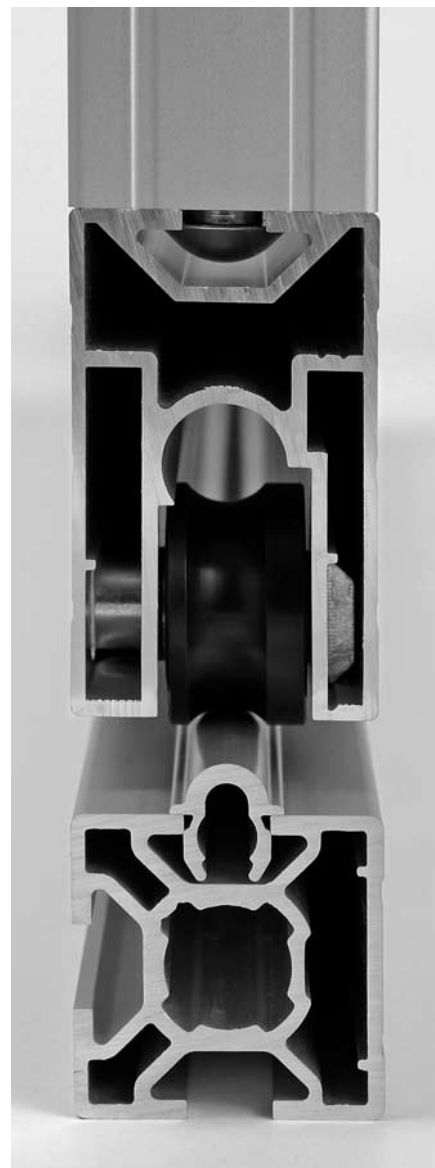
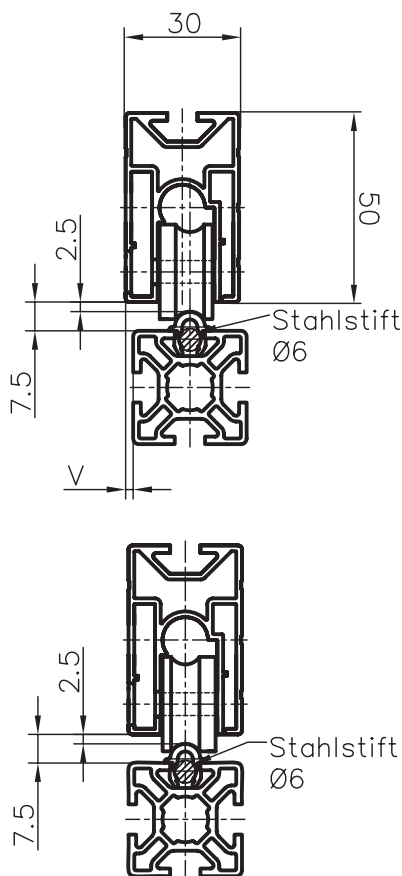
Die Laufwagen sind auch mit mehr als 2 Rollen lieferbar.

Rollenböcke mit konkaven Laufrollen auf Anfrage (siehe Hauptkatalog Rollenböcke).

Lieferumfang

Aluminiumprofil mit ≥ 2 Laufrollen.
PVS-Verbinder und/oder Abdeckkappen montiert.

Belastung: siehe Laufrollen.

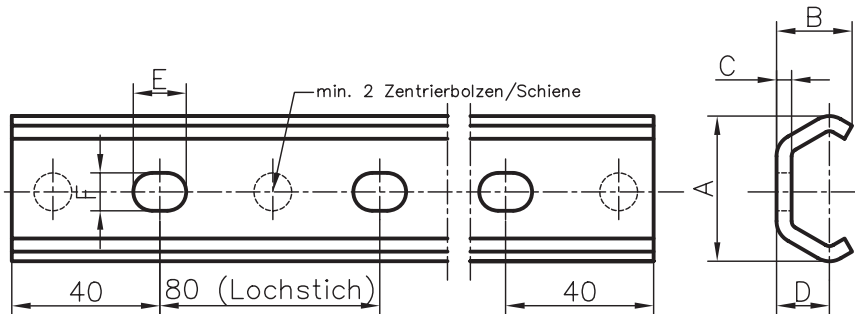


Bestellangaben

Bestellnummer

			v = 0 mm	v = 2 mm
Doppelaufwagen gross	L= ... mit Abdeckkappen	konkav	B37-12-02-02/...	B37-13-02-02/...
Doppelaufwagen gross	L= ... mit PVS-Verbinder	konkav	B37-12-10-10/...	B37-13-10-10/...

C-Führungsschienen



Massangaben

Baugröße	A	B	C	D	E	F	kg/m
20	19.2	10	2	7	7	5	0.47
30	29.5	15	2.5	10	8.4	6.4	0.9
45	46.4	24	4	15.5	11	9	2.3

Anwendung

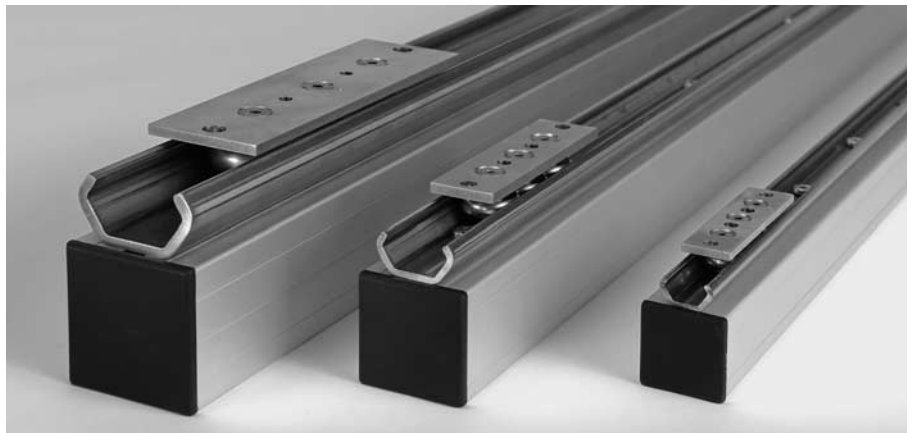
Die Führungsschiene kann durch die optimale Formgebung hoch belastet werden. Sie wird direkt auf die Konstruktionsprofile aufgeschraubt. Zentrierbolzen richten die Schiene parallel zum Profil aus.

In Kombination mit dem passenden Schlitten sind präzise, kostengünstige Linearführungen realisierbar. Drei Baugrößen stehen zur Auswahl.

Ausführung

Stahl INOX

verzinkte Führungsschienen auf Anfrage



Bestellangaben

Bestellnummer

Baugröße 20

Standardlänge 4000 mm L20-01-00/4000
auf Länge zugeschnitten L20-01-02-02/...

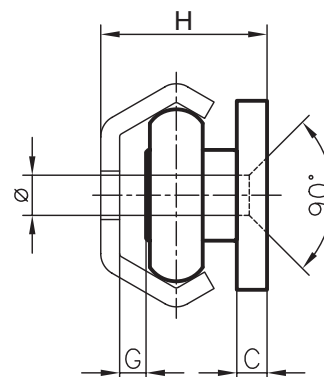
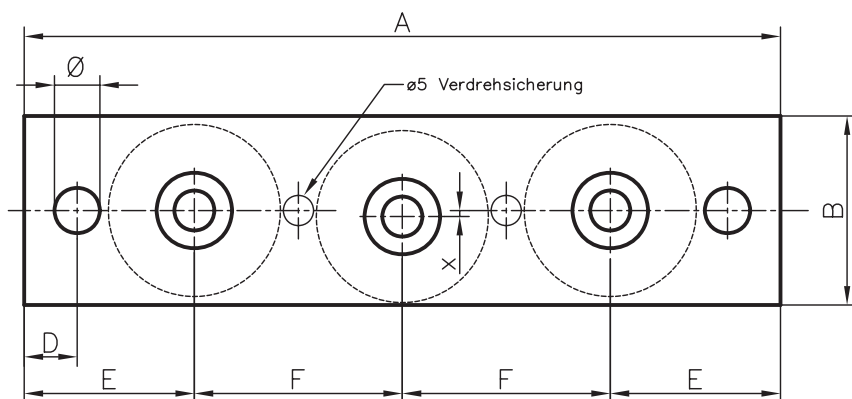
Baugröße 30

Standardlänge 4000 mm L30-01-00/4000
auf Länge zugeschnitten L30-01-02-02/...

Baugröße 45

Standardlänge 6080 mm L45-01-00/6080
auf Länge zugeschnitten L45-01-02-02/...

Schlitten



Massangaben

Baugrösse	A	B	C	D	E	F	G	H	Ø	ø	x
20	75	18	3	6	18.5	19	2.5	16	5.2	4.5	0.5
30	96	25	4	6	23.5	24.5	3.5	22	6.2	5.5	0.5
45	155	45	4	8	34	43.5	5	31	8.2	6.6	0.6

Tragzahlen

Baugrösse	F _{rad}	F _{ax}
20	300N	170N
30	800N	400N
45	1600N	860N

Anwendung

Hauptsächlich für Horizontal- und Vertikalführungen, insbesondere für hoch belastete Schubladenauszüge, Hub- und Schiebetüren sowie höhenverstellbare Arbeitstische, oder überall dort, wo grössere Lasten hin und her bewegt werden müssen.

Ausführung

Stahl INOX

Andere Schlittenabmasse auf Anfrage

Technische Daten

Temperaturbereich:

-20°C bis max. +100° C max.

Verfahrensgeschwindigkeit: 1.5 m/s

Der flache Schlitten ermöglicht eine geringe Bauhöhe. Er wird direkt auf die Konstruktionsprofile aufgeschraubt. Zwei Verdrehsicherungen positionieren den Schlitten parallel zum Profil.

Die beiden äusseren Rollen dienen zur Lastaufnahme. Markierungen zeigen die Kontaktseite zur Führungsschiene an. Die mittlere Rolle kann mit dem Exzenter auf die gewünschte Vorspannung eingestellt werden.

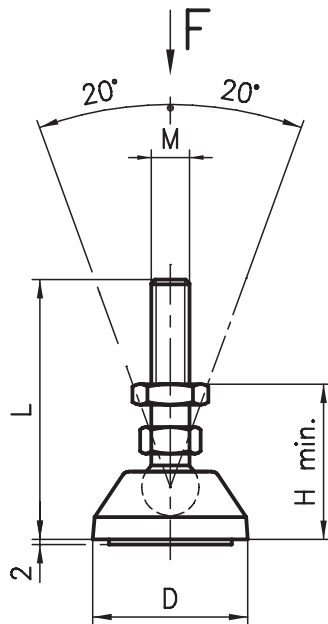
Bestellangaben

Bestellnummer

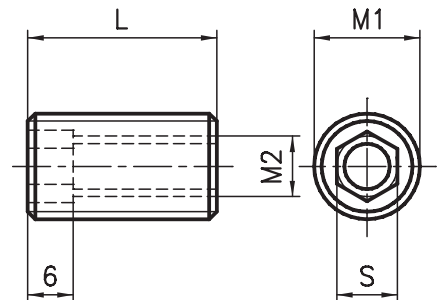
Schlitten komplett inklusiv Rollen

Baugrösse 20	L20-20
Baugrösse 30	L30-20
Baugrösse 45	L45-20

Stellfüsse



Gewindeeinsätze



Anwendung

Der einschraubbare Gewindeeinsatz dient in erster Linie zur Aufnahme von Stellfüssen und Lenkrollen oder zur Befestigung von Abschluss- sowie Fussplatten.

Ausführung

Stahl verzinkt/INOX



Ausführung

Fussteller: INOX
Spindel/Kontermutter : INOX
Anti-Rutschelement: NBR



Ausführung

Fussteller: PA-GF schwarz
Spindel/Kontermutter: Stahl, verzinkt
Anti-Rutschelement: NBR

Bestellangaben Bestellnummer

Stellfuss rostfrei						
M	x	L	D	H	F	
M10	x	75	39	38	3000 N	B43-21-I

Bestellangaben Bestellnummer

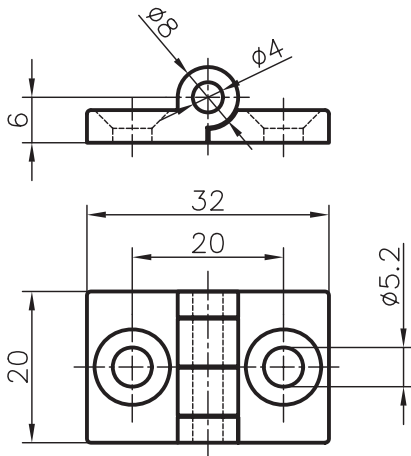
Stellfuss Basis 20						
M	L	D	H	F		
M6	x	60	19	25	500 N	B43-02

Stellfuss Basis 40						
M	L	D	H	F		
M16	x	155	39	40	8000 N	B43-16

Bestellangaben Bestellnummer

M1	M2	S	L	
verzinkter Gewindeeinsatz				Basis 50/40
M16	M12	10	25	A33-12
rostfreie Gewindeeinsätze				Basis 50/40
M16	M10	10	25	A33-20-I
M16	M8	8	25	A33-28-I
				Basis 30
M14	M10	10	25	B33-21-I

Kunststoffscharnier Basis 20 fest



Anwendung

Bei filigranen Konstruktionen, die auf der Basis 20 aufbauen, können diese Scharniere platzsparend eingebaut werden. Mit dem Achsmass von 20mm liegen die Profile ohne Spalt nebeneinander.

Ausführung

PA-GF, schwarz
Dorn: Stahl verzinkt

Befestigungssatz*

Schrauben und Gewindeplatten

Bestellangaben	Bestellnummer
----------------	---------------

Basis 20	D60-00-PA (-S)*
----------	-----------------

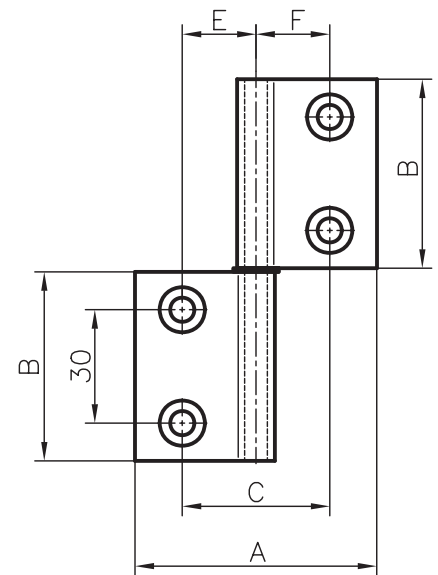
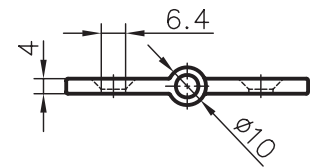
* Artikelnummer für Befestigungssatz:
Bestellnummer mit -S ergänzen



Anwendung

Die Flachbandscharniere werden verdeckt montiert. Somit ist bei geschlossenen Türen lediglich die Angel sichtbar. Dies ermöglicht eine optisch schöne Konstruktion von Schwenktüren. Daneben bietet es den Vorteil, dass bei geschlossener Türe das

Flachbandscharnier Aluminium



Flachbandscharnier nicht abmontiert werden kann. Dies kann bei Sicherheitsüberlegungen wichtig sein.

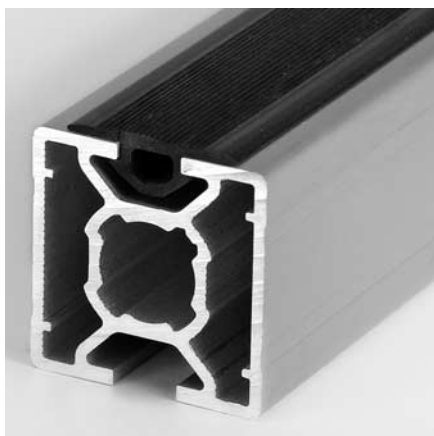
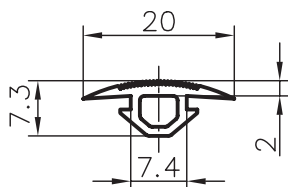
Ausführung

Aluminium eloxiert
Dorn: Stahl INOX

Bestellangaben						Bestellnummer
Basis	A	B	C	E	F	

50	104	50	62	29.5	29.5	A60-28 (-S)*
40	84	50	52	25	25	C60-28 (-S)*
30	64	50	42	19.5	19.5	B60-28 (-S)*
50/40	94	50	57	29.5	25	AC6-28 (-S)*
40/30	74	50	47	25	19.5	CB6-28 (-S)*
50/30	84	50	42	29.5	19.5	AB6-28 (-S)*

Geripptes Gummiprofil Basis 30/20



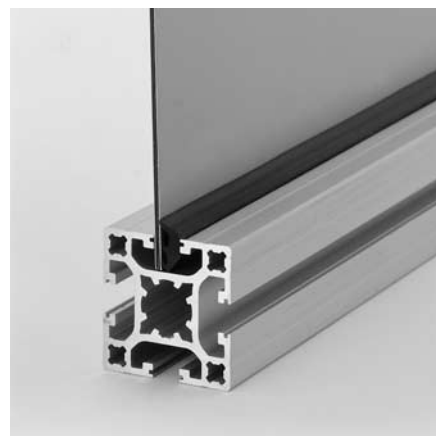
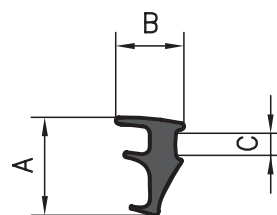
Anwendung

Das gerippte Gummiprofil kann zum Oberflächenschutz für Profile, als Antirutsch-Leiste oder als Dichtung eingesetzt werden. Dieses Profil lässt sich auf allen Querschnitten der Basis 20 und 30 in die Nute einbringen.

Ausführung

EPDM, schwarz
Gewicht: 70g/m

Klemm-Dichtprofil Basis 30/20



Anwendung

Dieses Dichtprofil dient der Stabilisierung und Abdichtung von Flächenelementen in den Profilquerschnitten der Basis 20 und 30. Die Montage erfolgt nach dem Einsetzen der Flächenelemente.

Ausführung

Neopren-Kautschuk schwarz, ölbeständig

Massangaben

	A	B	C
Elementdicken 4-5 mm	7.6	6.2	1.9

Bestellangaben Bestellnummer

Geripptes Gummiprofil

Lagerlänge Rollen à 50 m	D39-86
auf Länge zugeschnitten	D39-86-02-02/...

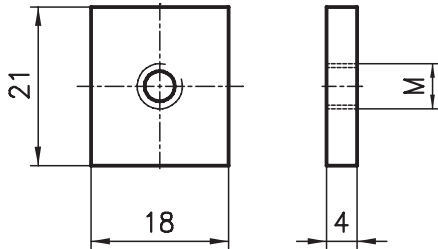
Bestellangaben Bestellnummer

Klemm-Dichtprofil Basis 30/20

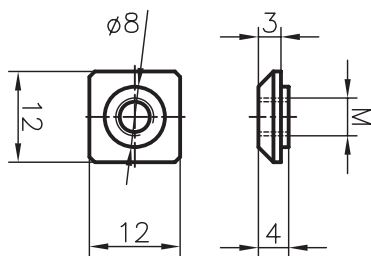
Lagerlänge Rollen à 200 m	B39-83
auf Länge zugeschnitten	B39-83-02-02/...

Gewindeplatten INOX

Basis 50/40



Basis 30/20



Anwendung

Zur Befestigung von Komponenten. Gewindeplatten müssen stirnseitig in die Profilmuten eingeschoben werden.

Ausführung

Gewindeplatten: Stahl rostfrei
Haltefeder: Federstahl

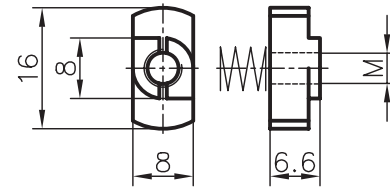


Bestellangaben Bestellnummer

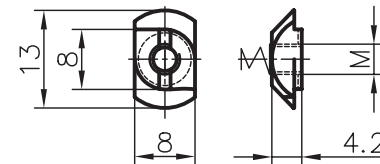
Gewindeplatten rostfrei	Profile Basis 50/40	30/20
Gewinde M	-	D32-30-I
M3	-	D32-30-I
M4	A32-40-I	D32-40-I
M5	A32-50-I	D32-50-I
M6	A32-60-I	D32-60-I
M8	A32-80-I	-

Hammermutter

Basis 50/40



Basis 30/20



Anwendung

Die Hammermutter sind für den gleichen Zweck wie die Gewindeplatten und Nutensteine verwendbar. Sie können nachträglich in die Profilmute eingesetzt werden. Durch die geringe Breite von 8mm sind kurze Befestigungsdistanzen möglich. Die Festigkeit ist jedoch geringer als bei den Gewindeplatten und Nutensteinen.

Ausführung

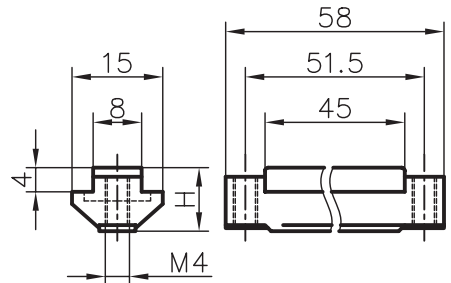
Hammermutter: Stahl verzinkt
Haltefeder: Federstahl



Bestellangaben Bestellnummer

Profile Basis	50/40	30/20
Gewinde M		
M3	AC31-35	BD31-35
M4	AC31-45	BD31-45
M5	AC31-55	BD31-55
M6	AC31-65	BD31-65

Magnet-Nutensteine



Anwendung

Die Magnet-Nutensteine können in die Profile der Basis 50 und 40 eingeschoben werden. Sie werden an jeder beliebigen Position einfach verschraubt. Die Magnet-Nutensteine können zum Beispiel für einfache Türrückhaltungen, Fixierung von Blechverschalungen oder zur Halterung von Werkzeugen eingesetzt werden.

Ausführung

Einfassung: Kunststoff
Schrauben: verzinkt
Magnet: verzinkt
Einsatztemperatur: bis 80° C



Bestellangaben Bestellnummer

Magnet-Nutenstein	Bestellnummer
Profile Basis 50	A32-86
Profile Basis 40	C32-86

PVS®-Schraube Safe M12x12



Anwendung

Sicherheitsschraube für alle PVS®-Verbinder der Basis 50, 40 und 30 gemäss PVS®-Hauptkatalog. Die PVS-Schraube Safe verhindert, dass der PVS®-Verbinder mit Standardwerkzeug geöffnet werden kann, weil dies z.B. aufgrund von Maschinenrichtlinien oder anderen Sicherheitsbestimmungen nicht gewünscht wird.

Ausführung

Stahl verzinkt

Bestellangaben	Bestellnummer
PVS®-Schraube Safe	125-80-S

Inbuss-Schlüssel zu PVS®-Schraube Safe



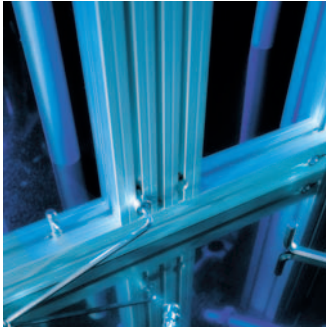
Anwendung

Spezial Inbussschlüssel für die PVS®-Verbinder mit PVS®-Schraube Safe M12x12.

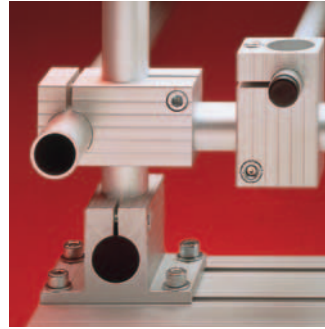
Ausführung

Stahl verzinkt

Bestellangaben	Bestellnummer
KANYA-Schlüssel zu PVS®-Schraube Safe	E97-2-S



PVS®
Das Profil-
Verbindungs-
System für
Konstruktions-
lösungen nach
Mass.



RVS®
Das Rohr-
Verbindungs-
System für
verstellbare
Anwendungen.



A **VENTOR SICHERHEITSSYSTEME – AUTOMATISIERUNG**
Falkenau 11
A-4690 Schwandenstadt
Tel: 0043 (0)7673 80511-0
Fax: 0043 (0)7673 80511-40
e-mail: verkauf@ventor.at
Internet: <http://www.ventor.at>

B **MAM S.A.**
Industrie/Automation
Rue de la Station 9–11
B-1435 Mont-St. Guibert
Tel: 0032-10/657 012
Fax: 0032-10/658 791
e-mail: m.a.m.industrie@skynet.be

BR **ABG – INDUSTRIA COMERCIO LTDA.**
Av. das Araucárias, 509 – Barigüi
CEP 83707-000
Araucária-Paraná-Brasil
Tel: 0055-41/643 1384
Fax: 0055-41/643 3628
e-mail: info@kanya.com.br
Internet: <http://www.kanya.com.br>

CZ **VISIMPEX a.s.**
Seifertova 33
CZ-750 02 Pířerov

SK Tel: 00420 581 808 134
Fax: 00420 581 808 515
e-mail: kanya@visimpex.cz
Internet: <http://www.kanya.cz>

D **Nord PLZ 1,2,3,4,5 DRECKSHAGE GMBH & CO. KG**
Walter-Werning-Straße 7
D-33699 Bielefeld
Tel: 0049-521/92 59-0
Fax: 0049-521/92 59 289
e-mail: profile@dreckshage.de
Internet: <http://www.dreckshage.de>

D **Süd PLZ 0,6,7,8,9 KANYA DEUTSCHLAND GMBH**
Meußeldorferstraße 25
D-95615 Marktredwitz
Tel: 0049-9231/603 860
Fax: 0049-9231/603 861
e-mail: info@kanya-deutschland.de
Internet: <http://www.kanya-deutschland.de>

DK **JJ MECHATRONIK AS**
Industriparken 17
DK-4450 Jyderup
Tel: 0045-59/25 81 00
Fax: 0045-59/25 81 01
e-mail: info@jjas.dk
Internet: <http://www.jjas.dk>

ESP **IBALTEC SISTEMAS, S.L.**
C/. Josep Soler, 74-76 bjs.
E - 08310 ARGENTONA (Barcelona)
Tel: 0034-93/756 11 53
Fax: 0034-93/797 40 34
e-mail: info@ibaltec.com
Internet: <http://www.ibaltec.com>

F **BERNAY AUTOMATION S.A.**
B.P. 451-1, Rue de Menneval
F-27304 Bernay Cedex
Tel: 0033-232/473 510
Fax: 0033-232/430 188
e-mail: info@bernay-automation.com
Internet: <http://www.bernay-automation.com>

GB **THINKING SPACE SYSTEMS Ltd.**
Unit 2, The Quadrangle
Abbey Park Industrial Estate
Romsey
Hampshire SO51 9DL, UK
Tel: 0044-(0)1794/51 66 33
Fax: 0044-(0)1794/51 66 32
e-mail: kanya@thinking-space.com
Internet: <http://www.kanya-uk.co.uk>

I **TECNO-CENTER S.R.L.**
C.so Lombardia, 41
I-10078 Venaria Reale (TO)
Tel: 0039-011/455 11 21
Fax: 0039-011/455 75 95
e-mail: info@tecno-center.it
Internet: <http://www.tecno-center.it>

IL **CONLOG LTD.**
7 Leshem St.
P.O. Box 3571
IL-Petach-Tikva 49134
Tel: 00972-3/926 95 95
Fax: 00972-3/923 33 67
e-mail: conlog@conlog.co.il
Internet: <http://www.conlog.co.il>

J **MIWA CO. LTD.**
No. 632, SEKO 2-chome
Moriyama-ku
J-Nagoya 463 0068
Tel: 0081-52/795 60 11
Fax: 0081-52/795 33 66
e-mail: postmiwa@miwa-inc.co.jp
Internet: <http://www.miwa-inc.co.jp>

NL **TEVEL COMPONENTS BV**
Endepoelstraat 4
NL-6942 GL Didam
Tel: 0031-(0)316/342 815
Fax: 0031-(0)316/343 086
e-mail: components@tevel.nl
Internet: <http://www.tevel.nl>

PL **TABAL Sp. J.**
ul. Energetyków 14
PL-20-468 Lublin
Tel: 0048-(0)81/749 09 11
Fax: 0048-(0)81/749 01 28
e-mail: kanya@tabal.pl
Internet: <http://www.tabal.pl>

RO **SC Prod Marcos SRL**
Str Lunga Nr 68
555300 Căsnădie/Sibiu, ROMANIA
Tel: 0269 206230/1/2/4/6
Fax: 0269 206235
e-mail: info@prodmarcos.ro
Internet: <http://www.kanya.ro>

RU **SERVOTECHNICA ZAO**
22, Vyborskaya str.
125130 Moscow, Russia
Tel: 0007 495/797 8866
Fax: 0007 495/450 0043
e-mail: info@servotechnica.ru
Internet: <http://www.servotechnica.ru>

S **EIE MASKIN AB**
Box 7
124 21 Bandhagen
Tel: 0046-8/727 88 00
Fax: 0046-8/727 88 99
e-mail: eie@eie.se
Internet: <http://www.eie.se>

USA **A-LINE CORPORATION**
1303 Upper Asbury Ave
Charlotte NC 28206 – USA
Tel: 01-704/332-1059
Fax: 01-704/332-4729
e-mail: sales@aline1.com
Internet: <http://www.aline1.com>

Hauptsitz

KANYA AG/SA/Ltd. | Neuhofstrasse 9 | CH-8630 Rütli | Schweiz
Tel.: +41 (0)55 251 58 58 | Fax: +41 (0)55 251 58 68 | info@kanya.com | www.kanya.com

Höchste Flexibilität

dank unserem multifunktionalen Profil- und Rohr-Verbindungs-System. Den Anwendungsmöglichkeiten sind fast keine Grenzen gesetzt.

Innovative Systemlösungen

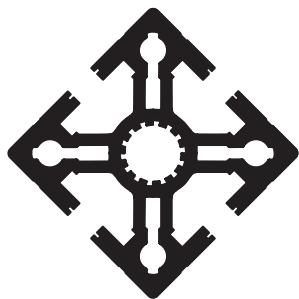
basierend auf unserer über 35-jährigen Erfahrung mit unzähligen realisierten Anwendungen und fachkundiger Kundenberatung.

Kurze Lieferzeiten

dank unserem umfangreichen Lager an Profilen, Rohren und Zubehörartikeln können wir kurze Lieferfristen einhalten.

Beste Service- und Qualitätsstandards

basierend auf optimierten Prozessen, selbst entwickelten IT-Systemen und gut ausgebildeten Mitarbeitern.



Connecting Solutions

Kanya Deutschland GmbH
Meußelsdorfer Straße 25
D-95615 Marktredwitz

Telefon 0049-9231/603 860
Telefax 0049-9231/603 861

info@kanya-deutschland.de
www.kanya-deutschland.de

Nachdruck, auch auszugsweise, nur mit Genehmigung der KANYA AG, Schweiz. Änderungen vorbehalten.
Copyright KANYA AG, Schweiz

ISO 9001:2008